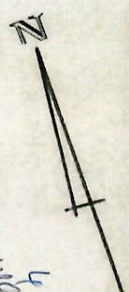
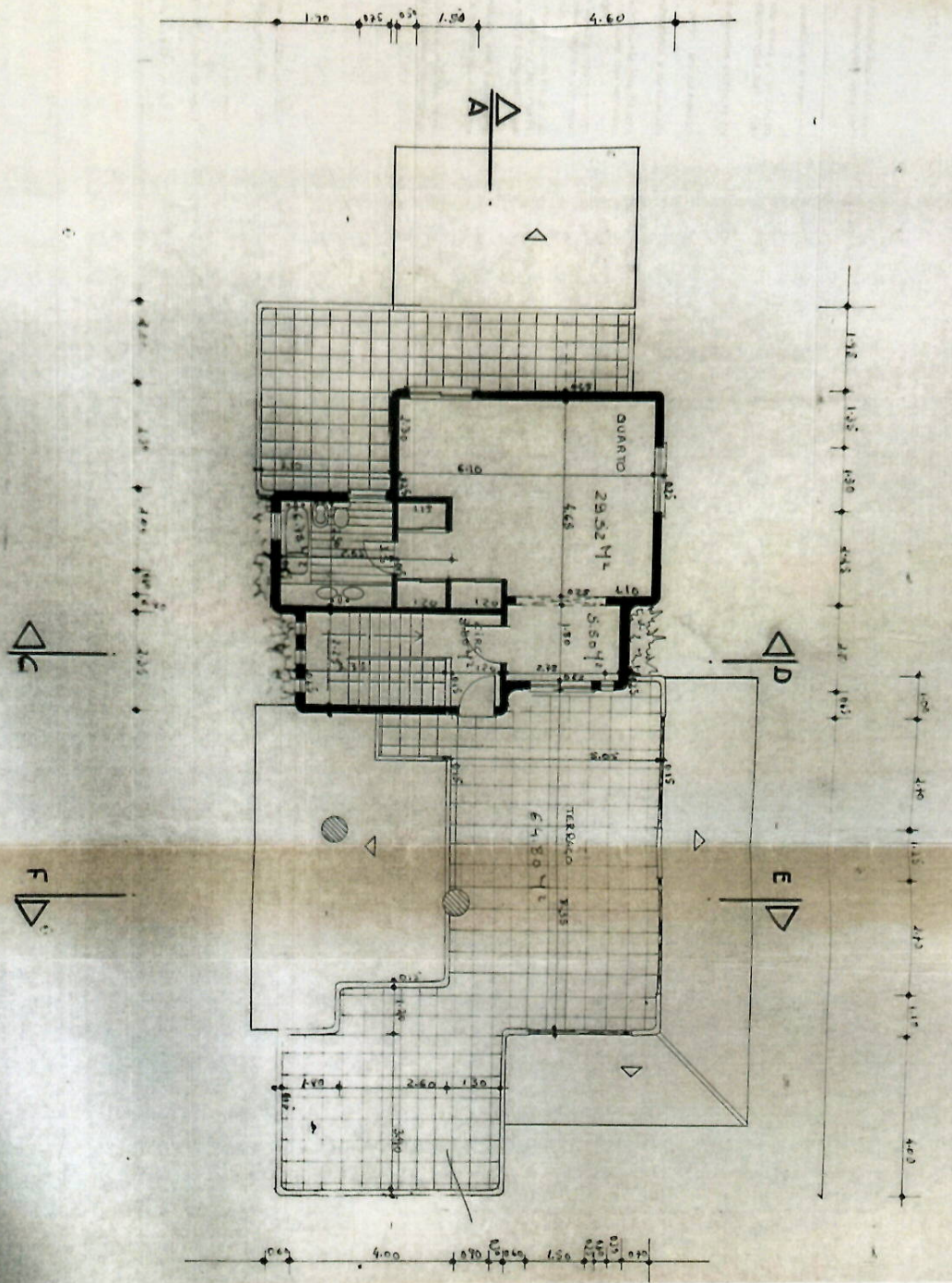


A. BRATA 232.00 M²
 A. PL. 112.00 M²
 A. HABIT. 110.00 M²

PLANTA DO RICHÃO

PLANTA DO 1º ANDAR



Handwritten signature

11

A. DEPTA. 61.00 M²
 A. ÚTIL. 45.80 M²
 A. HAUT. 33.55 M²

ÁREA DE PAVIMENTO
 É DE 386,40 M²

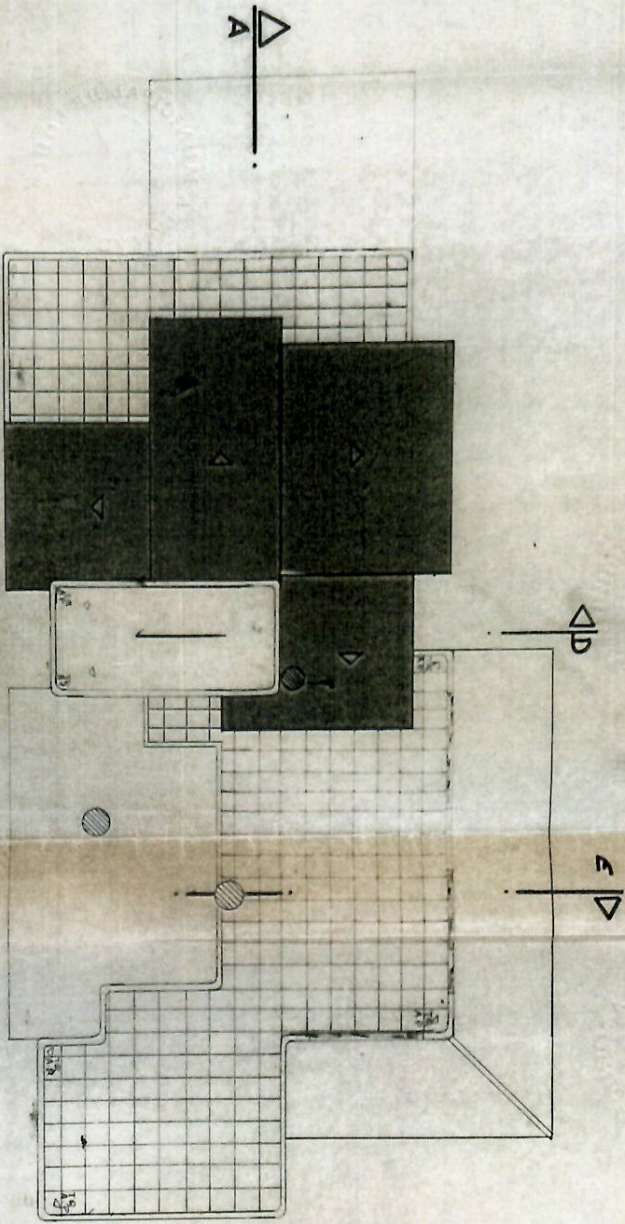
Handwritten mark

(DEFINITIVO)

CONSTRUIÇÃO DE UMA MORADIA		N.º 239
PROPOSTA Nº.º	LEONEL GALDO PINHEIRO BONINCE	M-641
LOCAL	STIJO DA TORRE	
PROPOSTA Nº.º	PLANTAS	
DATA	AGO/95	



PLANTA DE COBERTURA



Handwritten signature and initials

12

(DEFINITIVO)

AGO/95

M-641

